

IN CASO DI EMERGENZA










GIUBILEO

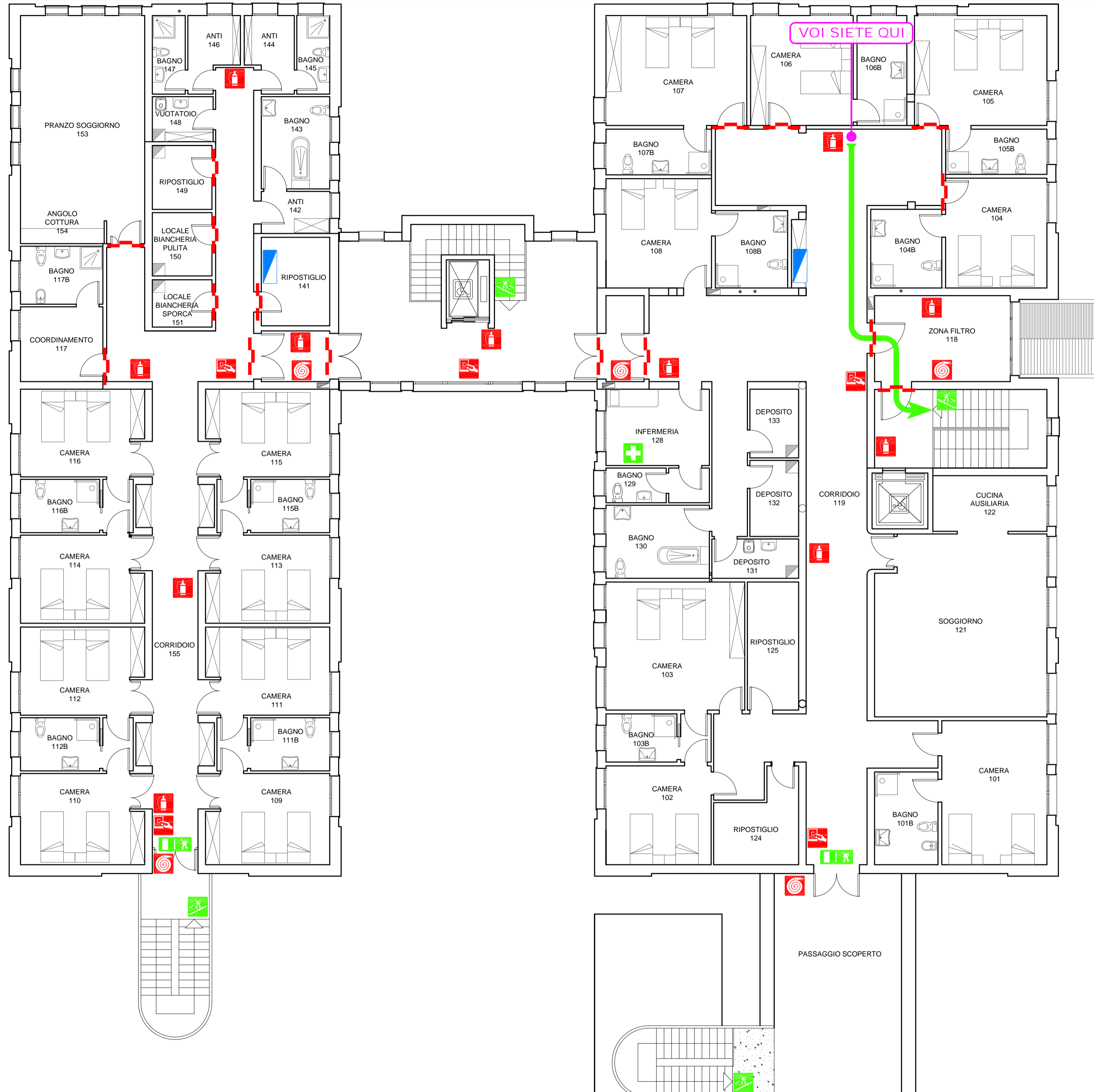
PIANO PRIMO

NUMERI DI EMERGENZA

-  **112** Carabinieri
-  **113** Polizia
-  **115** Vigili del Fuoco
-  **118** Pronto Soccorso

LEGENDA SIMBOLOGIA

-  VIA DI ESODO
-  USCITA DI SICUREZZA
-  USCITA VERSO IL BASSO
-  CASSETTA DI PRONTO SOCCORSO
-  PULSANTE ALLARME INCENDIO
-  ESTINTORE PORTATILE
-  IDRANTE
-  PORTA TAGLIAFUOCO
-  QUADRO ELETTRICO



ISTRUZIONI EMERGENZA PER GLI UTENTI

L'edificio dispone di vie d'esodo sicure per raggiungere con calma l'uscita. Il personale è addestrato per prestare la necessaria assistenza. Per evitare incidenti è importante **mantenere sempre la calma**.

DISPOSIZIONI GENERALI

- individuare le vie di fuga e la posizione delle uscite di emergenza;
- prevenire ogni possibile causa d'incidente.

COMPORTEMENTO IN CASO DI SCOPERTA DI UN INCENDIO, DI INFORTUNIO O MALORE

- In caso di scoperta di un incendio, di infortunio o malore informare immediatamente il personale addetto alle emergenze.

COMPORTEMENTO IN CASO DI ALLARME

- rimanere calmi;
- seguire le indicazioni degli addetti alla gestione delle emergenze;
- avviarsi verso l'uscita di emergenza seguendo il percorso indicato dalla segnaletica, speditamente ma senza correre ed accalcarsi;
- favorire il deflusso dei disabili;
- non percorrere le vie d'esodo in senso contrario a quello indicato;
- avere un comportamento ispirato a sentimenti di solidarietà e collaborazione verso gli altri;
- in presenza di fumo, proteggere con un fazzoletto possibilmente bagnato le vie respiratorie, procedere a carponi sul pavimento ed affrontare le scale a carponi camminando all'indietro;
- spostarsi con cautela lungo i muri, anche discendendo le scale.